

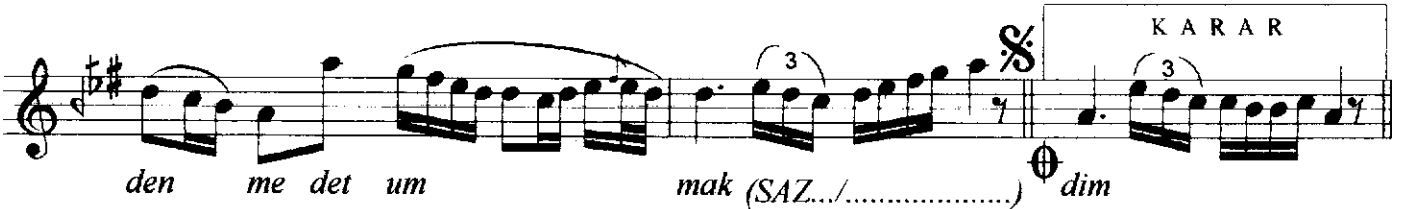
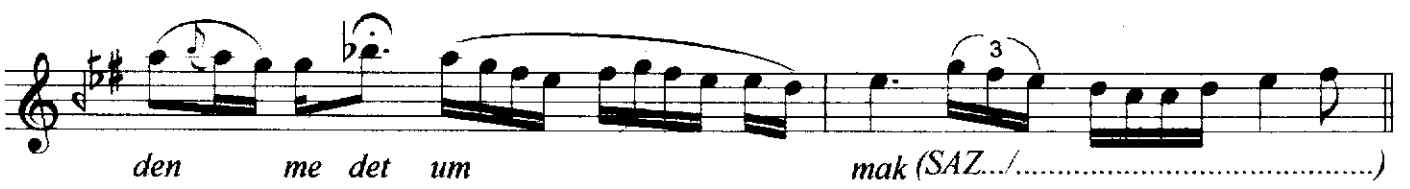
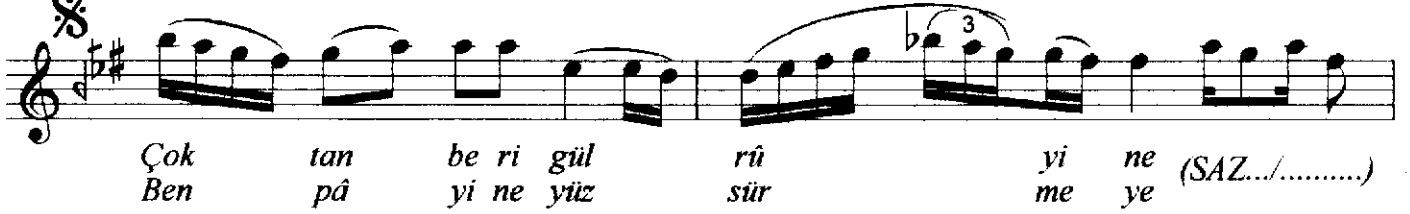
KARCIĞAR ŞARKI

""Endâmina şuh işvene hayranım efendim"

Beste:Şeref ÇAKAR
Güfte:Ahmet ÖZHAN

Usûl:Aksak

♩ = 110



"Endâmına şûh işvene hayrânım efendim" devamı



*Endâmına şûh işvene hayrânım efendim
Çoktan beri gül rûyine püryânım efendim
Beyhüde imiş ney ile meyden medet ummak
Ben pâyine yüz sürmeye muhtacım efendim .*